

Elektrozawór tworzywowy EV 160



- Całość z tworzywa : Korpus PVC lub PP, przyłącza żeńskie DN15 - DN50
- korpus PTFE : przyłącza 1/2" - 2" G
- Sterowany pilotem, z ciśnieniem cieczy
- Ciśnienie od 0,3 do 6 bar
- Dwudrogowy, mieszkowy
- Membrana EPDM lub FPM

ZASTOSOWANIE

- Do cieczy agresywnych

ZASADA DZIAŁANIA

Elektrozawór składa się z membrany, która aktywuje przepływ głównego strumienia i tłoka, który kontroluje wtórny obwód wspomaganego zamykania. Ciśnienie przed zaworem jest wykorzystywane jako przeciwcisnienie do uruchomienia membrany, gdy obwód główny się zamyka.

Tłok podniesiony, gdy zasilanie cewki uwalnia przeciwcisnienie, kontrolując w ten sposób otwarcie obwodu.

Ten typ elektrozaworu musi być zawsze montowany na rurociągu pod ciśnieniem, z ΔP co najmniej 0,3 bara.

CHARAKTERYSTYKA TECHNICZNA

Zasilanie	230 V AC -- 50 Hz 24 V DC
Tolerancja zasilania	$\pm 10\%$ zgodnie z VDE 0580
Zużycie	230 V AC -- 50 Hz : 6,5 VA 24 V DC : 5 W
Czas cyklu	100 %
Czas odpowiedzi	Otwarcie : 30...150 ms Zamknięcie : 50...1 000 ms
Funkcja	Normalnie zamknięty (NC)
Średnica przelotowa	15...50 mm
Dopuszczalne ciśnienie	0,3...6 bar
Pozycja montażu	Cewka w pozycji pionowej

MATERIAŁY

Membrana i gniazdo zaworu	EPDM lub FPM
Korpus	PVC / złączki żeńskie (do klejenia) PPH / złączki żeńskie (do spawania) PTFE / złączki z gwintem wewnętrznym

Temperatura otoczenia	Maks. 50 °C
Temperatura cieczy	Maks. 50 °C
Lepkość	Do około 38 mm ² /s (cSt)
Stopień ochrony	IP 65 (zainstalowany konektor) lub wersja EEXM II T4 na zapytanie
Konektor	Gniazdo DIN 43650 odpinane PE 9

Zgodność CE Urządzenie spełnia wymagania prawne obowiązujących Dyrektyw Europejskich.

WSPÓŁCZYNNIK PRZEPIYU

DN	15	20	25	32	40	50
kv [l/min]	51	163	171	386	400	493

BAMO POLSKA

ul. Trwała 14 · 93-535 Łódź
Nr tel. +48 42 236 70 09

www.bamo.pl
info@bamo.pl

Elektrozawór tworzywowy
EV 160

26-03-2023

D-920.01-PL-AC

PLAS

920-01 /1

KODY I REFERENCJE

230 V AC - Korpus PVC / membrana i gniazdo EPDM Złączki żeńskie do klejenia		24 V DC - Korpus PVC / membrana i gniazdo EPDM Złączki żeńskie do klejenia	
Kod	Referencja	Kod	Referencja
920 101	EV 160 - 230 V AC PVC/EPDM DN15	920 201	EV 160 - 24 V DC PVC/EPDM DN15
920 102	EV 160 - 230 V AC PVC/EPDM DN20	920 202	EV 160 - 24 V DC PVC/EPDM DN20
920 103	EV 160 - 230 V AC PVC/EPDM DN25	920 203	EV 160 - 24 V DC PVC/EPDM DN25
920 104	EV 160 - 230 V AC PVC/EPDM DN32	920 204	EV 160 - 24 V DC PVC/EPDM DN32
920 105	EV 160 - 230 V AC PVC/EPDM DN40	920 205	EV 160 - 24 V DC PVC/EPDM DN40
920 106	EV 160 - 230 V AC PVC/EPDM DN50	920 206	EV 160 - 24 V DC PVC/EPDM DN50
230 V AC - Korpus PVC / membrana i gniazdo FPM Złączki żeńskie do klejenia		24 V DC - Korpus PVC / membrana i gniazdo FPM Złączki żeńskie do klejenia	
Kod	Referencja	Kod	Referencja
920 111	EV 160 - 230 V AC PVC/FPM DN15	920 211	EV 160 - 24 V DC PVC/FPM DN15
920 112	EV 160 - 230 V AC PVC/FPM DN20	920 212	EV 160 - 24 V DC PVC/FPM DN20
920 113	EV 160 - 230 V AC PVC/FPM DN25	920 213	EV 160 - 24 V DC PVC/FPM DN25
920 114	EV 160 - 230 V AC PVC/FPM DN32	920 214	EV 160 - 24 V DC PVC/FPM DN32
920 115	EV 160 - 230 V AC PVC/FPM DN40	920 215	EV 160 - 24 V DC PVC/FPM DN40
920 116	EV 160 - 230 V AC PVC/FPM DN50	920 216	EV 160 - 24 V DC PVC/FPM DN50
230 V AC - Korpus PP / membrana i gniazdo EPDM Złączki żeńskie do spawania		24 V DC - Korpus PP / membrana i gniazdo EPDM Złączki żeńskie do spawania	
Kod	Referencja	Kod	Referencja
920 121	EV 160 - 230 V AC PP/EPDM DN15	920 221	EV 160 - 24 V DC PP/EPDM DN15
920 122	EV 160 - 230 V AC PP/EPDM DN20	920 222	EV 160 - 24 V DC PP/EPDM DN20
920 123	EV 160 - 230 V AC PP/EPDM DN25	920 223	EV 160 - 24 V DC PP/EPDM DN25
920 124	EV 160 - 230 V AC PP/EPDM DN32	920 224	EV 160 - 24 V DC PP/EPDM DN32
920 125	EV 160 - 230 V AC PP/EPDM DN40	920 225	EV 160 - 24 V DC PP/EPDM DN40
920 126	EV 160 - 230 V AC PP/EPDM DN50	920 226	EV 160 - 24 V DC PP/EPDM DN50
230 V AC - Korpus PP / membrana i gniazdo FPM Złączki żeńskie do spawania		24 V DC - Korpus PP / membrana i gniazdo FPM Złączki żeńskie do spawania	
Kod	Referencja	Kod	Referencja
920 131	EV 160 - 230 V AC PP/FPM DN15	920 231	EV 160 - 24 V DC PP/FPM DN15
920 132	EV 160 - 230 V AC PP/FPM DN20	920 232	EV 160 - 24 V DC PP/FPM DN20
920 133	EV 160 - 230 V AC PP/FPM DN25	920 233	EV 160 - 24 V DC PP/FPM DN25
920 134	EV 160 - 230 V AC PP/FPM DN32	920 234	EV 160 - 24 V DC PP/FPM DN32
920 135	EV 160 - 230 V AC PP/FPM DN40	920 235	EV 160 - 24 V DC PP/FPM DN40
920 136	EV 160 - 230 V AC PP/FPM DN50	920 236	EV 160 - 24 V DC PP/FPM DN50
230 V AC - Korpus PTFE / membrana i gniazdo FPM Przyłącze gwintowane		24 V DC - Korpus PTFE / membrana i gniazdo FPM Przyłącze gwintowane	
Kod	Referencja	Kod	Referencja
920 151	EV 160 - 230 V AC PTFE/FPM 1/2"	920 251	EV 160 - 24 V DC PTFE/FPM 1/2"
920 152	EV 160 - 230 V AC PTFE/FPM 3/4"	920 252	EV 160 - 24 V DC PTFE/FPM 3/4"
920 153	EV 160 - 230 V AC PTFE/FPM 1"	920 253	EV 160 - 24 V DC PTFE/FPM 1"
920 154	EV 160 - 230 V AC PTFE/FPM 1 1/4"	920 254	EV 160 - 24 V DC PTFE/FPM 1 1/4"
920 155	EV 160 - 230 V AC PTFE/FPM 1 1/2"	920 255	EV 160 - 24 V DC PTFE/FPM 1 1/2"
920 156	EV 160 - 230 V AC PTFE/FPM 2"	920 256	EV 160 - 24 V DC PTFE/FPM 2"

BAMO POLSKA

ul. Trwała 14 · 93-535 Łódź
Nr tel. +48 42 236 70 09

www.bamo.pl
info@bamo.pl

**Elektrozawór tworzywowy
EV 160**

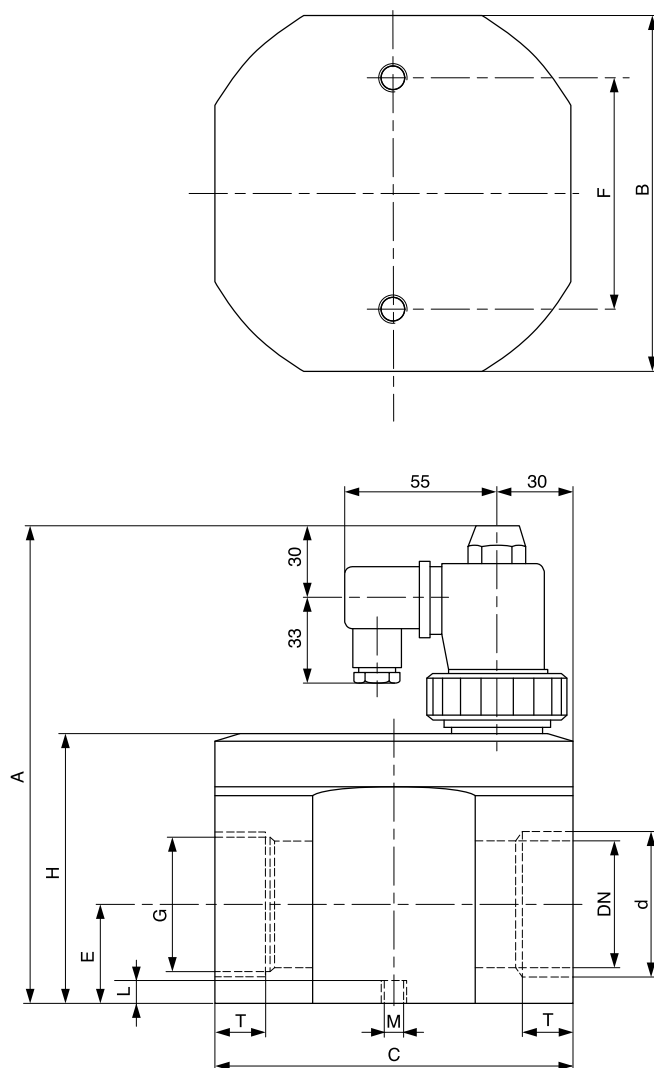
26-03-2023

D-920.01-PL-AC

PLAS

920-01/2

WYMIARY



DN	G [inch]	d [mm]	T [mm]	A [mm]	B [mm]	C [mm]	E [mm]	H [mm]	L [mm]	Ø M	W [mm]
15	1/2"	20	14,5	129	62	74	16	49	6	M5	40
20	3/4"	25	16	143	94	98	23	63	10	M6	60
25	1"	32	16	143	94	98	23	63	10	M6	60
32	1 1/4"	40	20	171	124	124	31	91	12	M8	80
40	1 1/2"	50	20	171	124	124	31	91	12	M8	80
50	2"	63	20,8	189	140	140	39	109	12	M8	90

BAMO POLSKA

ul. Trwała 14 · 93-535 Łódź
 Nr tel. +48 42 236 70 09

www.bamo.pl
 info@bamo.pl

Elektrozawór tworzywowy
EV 160

26-03-2023

D-920.01-PL-AC

PLAS

920-01/3