

Wskaźnik przepływu VISIOFLUX ECFV



- Bezpośredni turbinowy wskaźnik przepływu cieczy
- Montaż w pionie i w poziomie
- Zakres przepływu do 60 l/min
- Przyłącze : R 1/4" ... R 1" BSP
- Mosiężny niklowany korpus

ZASTOSOWANIE

- Weryfikacja przepływu cieczy
- Stosowane do cieczy czystych, lubrykantów, w układach grzewczych i chłodzących, stacjach uzdatniania wody.

OPIS

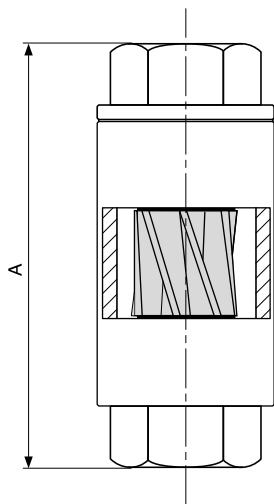
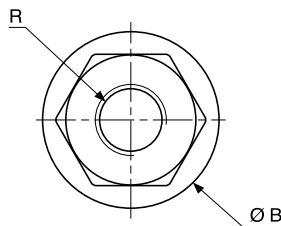
Dzięki swojej turbinie VISIOFLUX ECFV umożliwia wizualizację cyrkulacji cieczy poprzez przezroczystą szklaną rurę. Dla przepływów wyższych niż wartości środkowe zakresu, wskaźnik może być montowany poziomo lub pionowo. W przeciwnym razie zaleca się montaż pionowo, gdzie ciecz płynie ku górze.

CHARAKTERYSTYKA TECHNICZNA

Zakres przepływu 1...60 l/min
 Temperatura -10...+90 °C
 Maks. ciśnienie Od 5 do 10 bar (w zależności od modelu)
 Przyłącze Gwint wewnętrzny od 1/4" do 1" G (w zależności od modelu)

Materiały :

Korpus Niklowany mosiądz
 Turbina Hostaform (czerwony)
 Rura Szkło Pyrex®
 Uszczelki Nityl



KODY I REFERENCJE

Kod	Nr referencyjny	Zakres przepływu [l/min]	Maks. ciśnienie [bar]
719 150	ECFV 1BV	1...10	10
719 155	ECFV 2BV	2...20	8
719 160	ECFV 3BV	3...30	
719 165	ECFV 4BV	4...40	5
719 170	ECFV 5BV	6...60	

WYMIARY

Nr referencyjny	Przyłącze	A [mm]	Ø B [mm]	Waga [g]
ECFV 1BV	R 1/4" BSP F	59	25	125
ECFV 2BV	R 3/8" BSP F	71	30	130
ECFV 3BV	R 1/2" BSP F			160
ECFV 4BV	R 3/4" BSP F	106	47	675
ECFV 5BV	R 1" BSP F			572

BAMO POLSKA

ul. Trwała 14 · 93-535 Łódź
 Nr tel. +48 42 236 70 09

www.bamo.pl
 info@bamo.pl

Wskaźnik przepływu VISIOFLUX ECFV

08-04-2026

D-719.02-PL-AD

DEB

719-02/1