

Lokalizacja wycieku BAMOLEAK



- Lokalizacja wycieku
- Długość aż do 3000 metrów (12 stref)
- Automagiczne rozpoznawanie czujnika
- Zapis zdarzeń (data / godzina)
- Wyjścia : 4...20mA, MODBUS RTU, styk

ZASTOSOWANIE

- Technologia budowlana
- Centra serwerowe (IT)
- Przemysł półprzewodników
- Pomieszczenia typu Clean Room
- Archiwa / biblioteki / biblioteki / muzea
- Centra klimatyzacji i ogrzewania
- Centrale telefoniczne

OPIS

System BAMOLEAK służy do zabezpieczania nierzalcznych i wartościowych obszarów w celu precyzyjnej lokalizacji wycieków/wilgoci cieczy przewodzącej. Kabel czujnika jest ułożony wzdłuż monitorowanego obszaru/linii i podłączony jest do konwertera. Wyciek jest wykrywany przez konwerter, który określa, rejestruje i raportuje informacje za pośrednictwem wyjścia analogowego, przekaźników i interfejsu RS485 Modbus.

Dodatkowo do konwertera można podłączyć dwa dodatkowe czujniki, takie jak MAXITOP LWC (wykrywanie w zbiornikach o podwójnych ściankach, patrz dok. 556-03) lub WM (wykrywanie lokalne na ziemi, patrz dok. 544-07).



CHARAKTERYSTYKA TECHNICZNA

Zasilanie	100...240V AC / 50...60Hz lub 10...30V DC
Zużycie	2...5W
Regulowane progi	5 bezpotencjałowych styków Wybór funkcji NO / NC

Uwaga:

Wszystkie styki są otwarte, gdy nie jest pod napięciem

Zdolność przełączania	250V AC; 2A / 30V DC; 1A
-----------------------	--------------------------

Uwaga :

Styki nie są chronione przed przeciążeniem, należy przewidzieć zewnętrzne urządzenie ochronne!

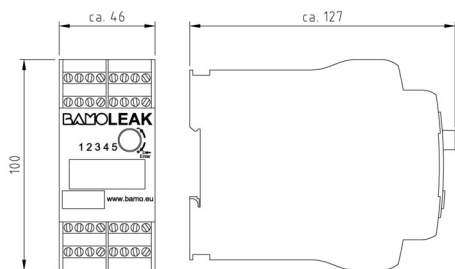
Maks. długość kabla	3000m
Obudowa	46x100x127mm Do szyny DIN 35x7,5 mm (DIN EN 50 022)
Stopień ochrony	IP40

Uwaga :

Ochrona przed przypadkowym kontaktem zgodnie z DIN EN 61010-1 jest gwarantowana tylko wtedy, gdy urządzenie jest zainstalowane w zamkniętej obudowie o stopniu ochrony IP5x lub wyższym.

Temperatura otoczenia	-10...+45°C
Temperatura kabla detekcji	-50...+150°C
Temperatura złącza	-20...+60°C
Obudowa do montażu na ścianie (opcjonalnie)	175x200x155mm
Podłączenie do konwertera	Śrubowe, maks. 1,5 mm ²
Obszary nadzoru	12 stref z regulowanymi nazwami
Dokładność pomiaru	<1%, ±1m

WYMIARY



BAMOPOLSKA

ul. Obywatelska 128/152/8 · 94-104 Łódź
Nr tel. +48 42 236 70 09 www.bamopolska.pl
info@bamopolska.pl

Lokalizacja wycieku
BAMOLEAK

14-07-2020

D-544.50-PL-AC

LEV

544-50/1

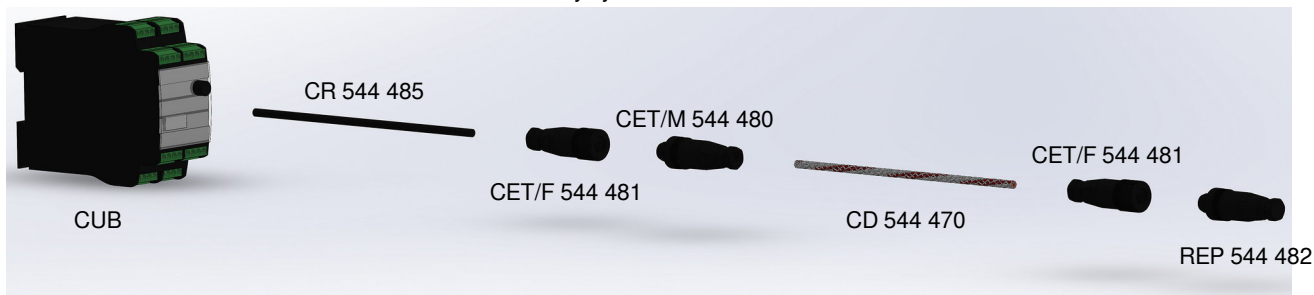
CHARAKTERYSTYKA TECHNICZNA (C.D.)

Obwód pomiarowy	1 wejście dla 4-stykowego kabla czujnika 2 dodatkowe wejścia dla czujników punktowych typu MAXITOP LWC B lub WM25
Zasilanie pętli	Wykrywanie wycieków: maks. 20 V AC / DC maks. 5mA Sondy punktowe: maks. 30mA
Wyjście analogowe (4..20mA)	wyjście aktywne z własnym zasilaniem 4 ... 5mA: brak alarmu 5 ... 20mA: punkt alarmowy = długość kabla * (wartość prądu-5mA) / 15mA 21mA: błąd
Filtr	W przypadku wykrycia: opóźnienie regulowane od 0,5 do ... 5 minut przed sygnalizacją
Zegar czasu rzeczywistego	wbudowany zegar z baterią do mostkowania w przypadku awarii zasilania, można włączyć automatyczne przełączanie czasu letniego
Rejestrator incydentów	Automatyczne rejestrowanie zdarzeń (maks. 48 wpisów). Zdarzenia mogą być potwierdzone i usuwane indywidualnie
Język systemu	Wybór: angielski, niemiecki, francuski, hiszpański, portugalski, polski
Blokada PIN	4 cyfry, wł. / wył.
Sygnalizacja	Wyświetlacz : 2 linie tekstu Stan przełączania : 5x wielokolorowe diody LED
Interfejs cyfrowy	RS 485
Obsługa	Obrotowy przycisk na panelu przednim

Zgodność z CE: Urządzenia te spełniają wymagania Dyrektyw Europejskich.

KODY I REFERENCJE

Elementy systemu BAMOLEAK



Kod	Referencja	Opis
544 450	BAMOLEAK CUB/220	Konwerter BAMOLEAK, montaż na szynie DIN 100 ... 240 V AC
544 460	BAMOLEAK CUB/24	Konwerter BAMOLEAK, montaż na szynie DIN 10...30V DC, 12...24V AC
544 489	WME2	Obudowa ścienna z szyną DIN i dławikiem

Akcesoria :

Kod :	Referencja	Opis
544 470	BAMOLEAK CD	Czujnik, kabel (metr)
544 480	BAMOLEAK CET/M	Wtyk M12 do czujnika
544 481	BAMOLEAK CET/F	Gniazdo M12 dla czujnika lub rezystora końcowego
544 482	BAMOLEAK REP	Rezystancja zacisków
544 485	BAMOLEAK CR	Kabel połączeniowy (1 m)
544 486	BAMOLEAK M	Montaż złącza na kablu (na zamówienie)
544 202	WM25	Czujnik wycieku
556 500	MAXITOP LWC B	Czujnik wycieku do przestrzeni retencyjnej

BAMOPOLSKA

ul. Obywatelska 128/152/8 · 94-104 Łódź

Nr tel. +48 42 236 70 09

www.bamopolska.pl

info@bamopolska.pl

Lokalizacja wycieku
BAMOLEAK

LEV

544-50/2

14-07-2020

D-544.50-PL-AC