

Czujnik temperatury Pt 100 Ω TS 11



- Pt 100 Ω przy 0 °C
- Zakres pomiarowy -50...+250 °C
- Nurnik i przyłącze inox 316 L
- Czołówka aluminiowa lub tworzywową

DOBÓR URZĄDZENIA

Model

Przyłącze

- 0 Brak
- 1 1/2" GAZ
- 2 1/2" NPT

Materiał nurnika

- I Inox 316 L

Długość nurnika

xxx 50...999 mm

Ø nurnika

- 06 6 mm (długość maks. 500 mm)
- 08 8 mm (długość maks. 800 mm)
- 10 10 mm (długość maks. 999 mm)

Czujnik

- 3 Simplex 3-żyłowy
- 4 Simplex 4-żyłowy
- 6 Duplex 2x3-żyłowy

Precyzja

- A Klasa A
- B Klasa B

Połączenie

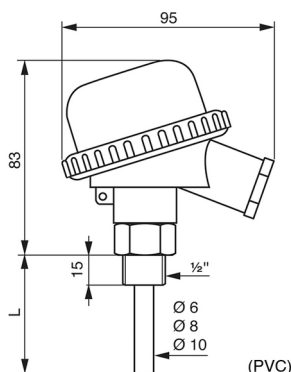
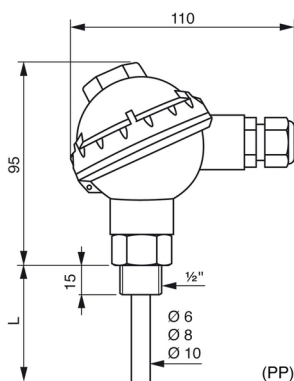
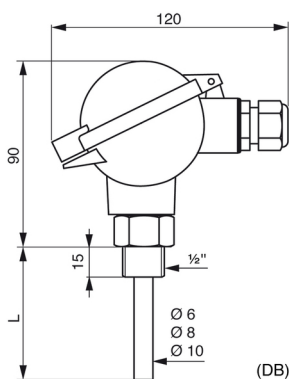
- C Zacisk ceramiczny
- T Przełącznik 4-20 mA

Obudowa

- DB Czołówka aluminiowa
- PVC Czołówka PVC
- PP Czołówka PP

TS 11 1 I 250 08 4 A T DB

(Przykład)



BAMOPOLSKA

Al. Krakowska 271 · 02-133 WARSZAWA

Nr tel. +48 666 311 122 URL www.bamopolska.pl
E-mail info@bamopolska.pl

Czujnik temperatury Pt 100 Ω
TS 11

05-02-2018

D-611.01-PL-AB

TE

611-01 /1