

Kontroler poziomu SECURICUVE



- Detekcja spadku poziomu
- Pozytywne zabezpieczenie
- Kompaktowy
- Bezpośredni odczyt stanu przełącznika
- Konstrukcja PPH lub PVDF

ZASTOSOWANIE

- Detekcja spadku poziomu w wannach galwanicznych
- Zabezpieczenie przeciw przegrzaniu spowodowanego wyciekiem / parowaniem lub błędem regulacji napełniania

ZASADA DZIAŁANIA

Pływak (1) połączony ze sztycą (2) powoduje przemieszczanie się wskaźnika magnetycznego (3) który porusza się swobodnie w zewnętrznej rurze (4).

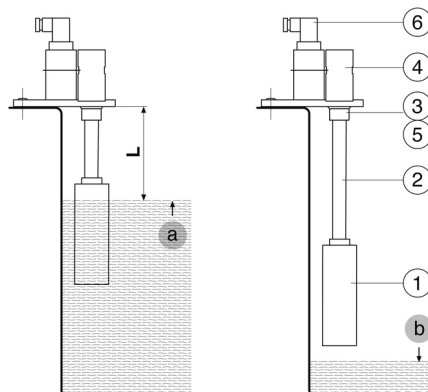
Wypychanie przez ciecz, utrzymuje układ w pozycji wysokiej (a).

W momencie spadku poziomu (b), układ obniża się aż do wewnętrznego odbojnika (5).

Przełącznik poziomu BSM (6) umieszczony na zewnątrz rury zmienia pozycję przy braku obecności wskaźnika (patrz działanie BSM / DOK 585-01).

Aby przetestować poprawną pracę układu, wystarczy zmusić pływak do obniżenia się, poprzez ręczne przesunięcie, podnosząc cały system lub obniżając poziom cieczy.

Dla zapewnienia maksymalnego bezpieczeństwa należy regularnie testować poprawność pracy.



CHARAKTERYSTYKA TECHNICZNA

Pływak, Sztyca, Wspornik, Rura	Całość PPH lub PVDF
Temperatura maks.	105 °C (PPH) / 140 °C (PVDF)
Ciśnienie	Atmosferyczne
Mocowanie	Wspornik PPH lub PVDF, 60x150 gr.10

STYCZNIK BSM 501 (zamawiany osobno)

Napięcie znamionowe	4 V...250 V AC, 4 V...30 V DC
Prąd znamionowy	1 mA...3 A (AC lub DC)
Przełącznik	Microswitch bistabilny inwerterowy
Konektor	Odpinany / DIN 43650
Przyłącze elektryczne	Przekrój maks. 1,5 mm ²
Wyjście kabla	PE 13,5
Temperatura otoczenia	-20...+90 °C
Obudowa	Przezroczysty poliwęglan, IP 65

BAMOPOLSKA

Al. Krakowska 271 · 02-133 WARSZAWA

Nr tel. +48 666 311 122 URL www.bamopolska.pl
E-mail info@bamopolska.pl

Kontroler poziomu SECURICUVE

13-12-2017

D-584.02-PL-AA

NIV

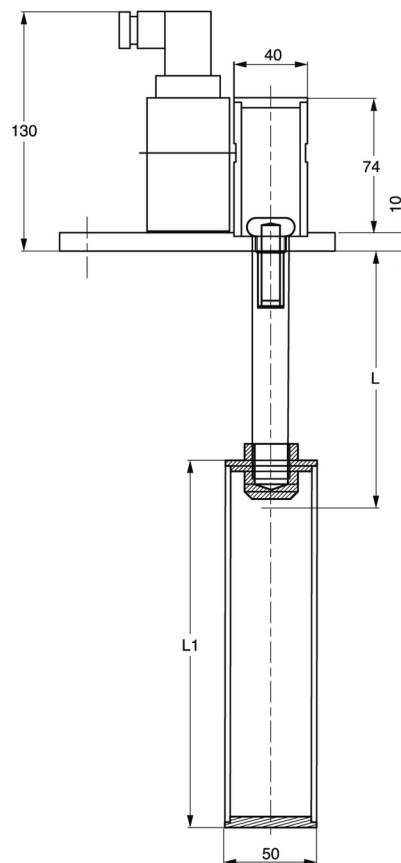
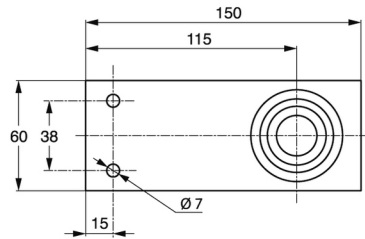
584-02/1

KODY I REFERENCJE

Kod	Referencja	Opis
584 500	SECURICUVE-PPH	Kontroler SECURICUVE, PPH
584 550	SECURICUVE-PVDF	Kontroler SECURICUVE, PVDF
585 100	BSM 501	Elektryczny przełącznik poziomu z zaciskiem

Należy podać pozycję załączenia : L = ... mm
(L maks. = 500 mm)

WYMIARY



BAMOPOLSKA

Al. Krakowska 271 · 02-133 WARSZAWA

Nr tel. +48 666 311 122 URL www.bamopolska.pl
E-mail info@bamopolska.pl

Kontroler poziomu
SECURICUVE

13-12-2017

D-584.02-PL-AA

NIV

584-02/2

584

584