

# Kontroler i wskaźnik poziomu SERIA CF3/CF4



- Od 250 do 3000 mm wysokości
- Przesył za pomocą przekładni kątovej
- Montaż na mufie 2"
- Czołówka IP54
- 3 możliwe funkcje :  
Wizualizacja na tarczy  
Od 1 do 3 styków beznapięciowych  
1 wyjście ciągłe ( $\Omega$ )

## ZASTOSOWANIE

Do pomiaru, napełniania i wizualizacji poziomu w zbiornikach:

- Zbiorniki lub pojemniki z paliwem
- Magazynowanie oleju
- Woda z glikolem
- Woda deszczowa

Szczególnie odpowiednie do zastosowania w zbiornikach paliwa zespołów prądotwórczych.

## OPIS

Pod naciskiem cieczy pływak oddziałuje na sztycę przekładni kątovej 90°. Ruch może oddziaływać na wskazówkę na skalowanej tarczy, styki i/lub potencjometr, który dostarcza obraz poziomu przez wartość wyrażaną w Ohmach. Wskaźnik montuje się na górze zbiornika.

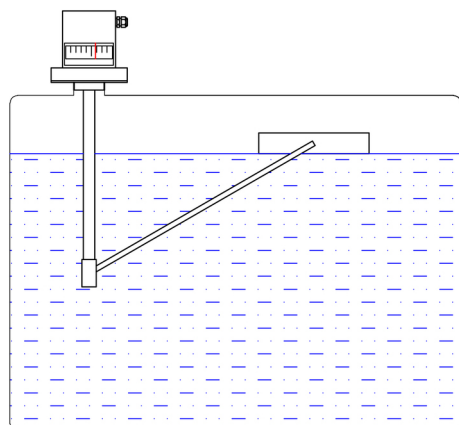
Urządzenie jest dostępne w wielu wersjach w zależności od wymaganych funkcji :

- 1 wyjście ciągłe ( $\Omega$ )
- Wizualizacja na tarczy  
Dla ułatwienia odczytu, poziom jest widoczny z dwóch przeciwległych stron.
- 1 do 3 styków beznapięciowych  
Na życzenie możliwa wersja z 5 stykami

Urządzenie *dostarczane skalibrowane, gotowe do montażu.*

## CHARAKTERYSTYKA TECHNICZNA

Materiały	Stal, Nylon
	Pływak : porowaty PVC
Uszczelka kołnierзова	z korka
Montaż	Przyłącze 2" GAZ męskie
Czołówka wskaźnika	IP54
Ciśnienie	Atmosferyczne
Temperatura	Od 0 do 40 °C
Długości	Model 1 : od 250 do 1100 mm Model 2 : od 1100 do 3000 mm
Skalowanie	Litry
Styk(i)	Regulacja fabryczna : - Funkcja napełniania : Praca przy 50% i zatrzymanie przy 80% (Styk, 10 A, 230 V, bezpotencjałowy) - Alarm poziomu wysokiego : 90% (styk inwerterowy, 10 A, 230 V, bezpotencjałowy) - Alarm poziomu niskiego : 30% (styk inwerterowy, 10 A, 230 V, bezpotencjałowy) <i>Inne typy regulacji możliwe w zakresie od 10 do 90% - na zapytanie.</i>
Wyjście ohmowe	Od 0 do 90 $\Omega$ (w przybliżeniu, $\pm 15$ %)



# BAMOPOLSKA

Al. Krakowska 271 · 02-133 WARSZAWA

Nr tel. +48 666 311 122 URL [www.bamopolska.pl](http://www.bamopolska.pl)  
E-mail [info@bamopolska.pl](mailto:info@bamopolska.pl)

## Kontroler i wskaźnik poziomu SERIA CF3/CF4

02-03-2017

D-579.02-PL-AA

NIV

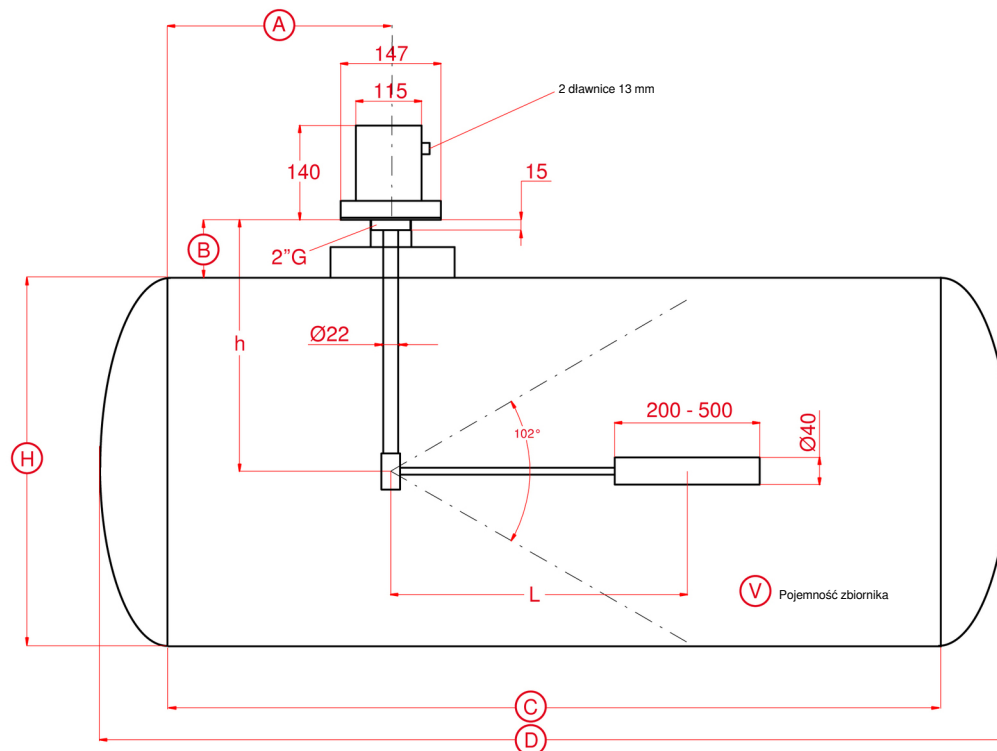
579-02/1

## KODY I REFERENCJE

Kod	Referencja	Odczyt bezpośredni	Wyjście $\Omega$	Styki		
				Poziom NISKI	Poziom WYSOKI	Praca/Zatrzymanie
Model 1 : Długość od 250 do 1100 mm						
579 050	CF3	●	●			
579 054	CF3-1S	●	●	●		
579 058	CF3-2S	●	●	●	●	
579 070	CF4 RD SIA	●	●	●	●	●
579 200	CF4	●		●	●	●
579 220	CF20			●	●	●
579 300	JLD20	●				
579 636	CF102			●		
579 641	CF103			●	●	
Model 2 : Długość od 1100 do 3000 mm						
579 052	CF3 G	●	●			
579 056	CF3 G-1S	●	●	●		
579 060	CF3 G-2S	●	●	●	●	
579 072	CF4 RD SIA G	●	●	●	●	●
579 210	CF4 G	●		●	●	●
579 225	CF20 G			●	●	●
579 304	JLD20 G	●				
579 637	CF102 G			●		
579 642	CF103 G			●	●	

## WYMIARY

Rysunek z wymiarami (nie w skali)



Wymiary A, B, C, D, H oraz pojemność zbiornika (V) muszą być podane przez klienta.  
Jeśli zbiornik ma kształt prostopadłościenny, klient musi także doprecyzować jego wielkość.

# BAMOPOLSKA

Al. Krakowska 271 · 02-133 WARSZAWA  
 Nr tel. +48 666 311 122 URL [www.bamopolska.pl](http://www.bamopolska.pl)  
 E-mail [info@bamopolska.pl](mailto:info@bamopolska.pl)

Kontroler i wskaźnik poziomu  
**SERIA CF3/CF4**

02-03-2017

D-579.02-PL-AA

NIV

579-02/2