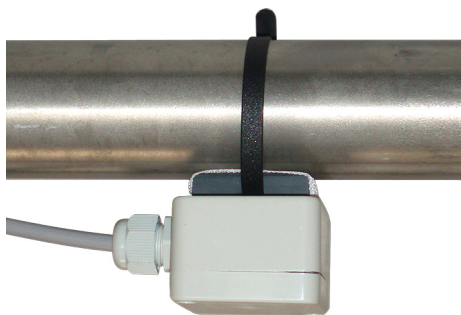


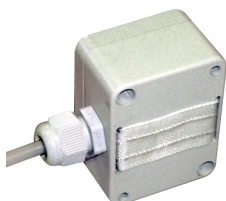
# Wykrywanie wycieków, zalania, wilgoci LISA



LISA-T



LISA-B



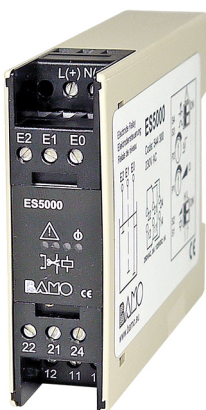
LISA-G



LISA-T-K2



LISA-T-K1



ES 5000

- Detekcja wycieku wody (wystarczy 1 kropla)
- Alarm przed zalaniem
- Auto diagnostyka obwodu i sygnalizacja poprzez LED (detekcja zwarcia i/lub przerwania kabla)
- Ochrona urządzeń lub stref wrażliwych
- Przystosowane do każdej powierzchni

## KONCEPCJA

Detekcja zalania, wycieku, obecności wody lub wilgoci w środowisku wrażliwym. System LISA łączy detektor (liniowy lub punktowy) z przekaźnikiem dedykowanym do tej aplikacji - ES 5000.

## ZASTOSOWANIE

System LISA jest używany do detekcji wycieku przy nadzorze instalacji wodnych (kanalizacja, zraszacze) lecz także do ochrony urządzeń lub miejsc wrażliwych. (wyposażenie informatyczne, muzea, magazyny, itd...) musées, centres de stockage, etc...), które muszą być chronione przed jakąkolwiek obecnością wody.

## ZASADA DZIAŁANIA

Taśma wykrywająca składa się z dwóch metalowych prętów połączonych na krańcach za pomocą opornika i izolowanych materiałem absorbującym. Materiał jest nasycony jonami, dzięki czemu taśma może wykrywać wodę demineralizowaną lub słabo zasoloną.

Ta giętka taśma może być umieszczona w każdej pozycji obejmując dowolny kształt.

Gdy obecność wody zwilży taśmę, przekaźnik wykrywa zmianę oporności i uruchamia alarm jeszcze przed pojawieniem się znaczącej ilości wody.

Przekaźnik posiada także funkcję zabezpieczenia, która kontroluje ciągłość pętli (uruchamia alarm w przypadku zwarcia lub otwarcia obwodu) co przez cały czas gwarantuje poprawne funkcjonowanie systemu detekcji.

## INSTALACJA

Taśma może być instalowana na każdej powierzchni poziomej i pionowej do detekcji liniowej lub w skrzynce wykrywającej do detekcji miejscowej. Może być klejona (za pomocą specjalnego kleju) do podłogi lub owinięta wokół zaworu.

Odpowiednie podzielenie strefy umożliwi zlokalizowanie wycieku.

W zależności od konfiguracji oraz oczekiwanego rezultatu używa się jednego lub wielu detektorów podłączonych do jednego lub wielu przekaźników.

Po zlikwidowaniu wycieku taśma, bez demontażu, nadaje się do ponownego użycia po wysuszeniu części mokrej.

### Elementy systemu LISA :

LISA-T : Taśma wykrywająca	LISA-T-K1 : Łącznik "Początek taśmy"
LISA-B : Obudowa wykrywająca	LISA-T-K2 : Łącznik "Koniec taśmy"
LISA-G : Obudowa podłogowa	ES 5000 : Przekaźnik

# BAMO POLSKA

Al. Krakowska 271 · 02-133 WARSZAWA

Nr tel. +48 666 311 122 URL [www.bamopolska.pl](http://www.bamopolska.pl)  
E-mail [info@bamopolska.pl](mailto:info@bamopolska.pl)

Wykrywanie wycieków,  
zalania, wilgoci  
**LISA**

NIV

544-03/1

05-01-2017

D-544.03-PL-AA

## CHARAKTERYSTYKA TECHNICZNA

### Przełącznik ES5000

Zasilanie	230, 115, 48, 24 V AC – 50/60 Hz lub 24, 12 V DC
Zużycie	<2 VA
Temperatura otoczenia	-15...+45 °C
Waga	100 g
Montaż	Szyna DIN 46277
Wymiary	22,5 x 75 x 99 mm
Stopień ochrony	IP 40 – Tropikalizacja na zapytanie
Histeresa	Ok 10% wartości
Opóźnienie	Regulowane od 0,5 do 3 s (Rosnące/Malejące)
Czułość (regulowana w 2 zakresach)	5 – 70 kOhm (Zakres NISKI) 15 – 150 kOhm (Zakres WYSOKI)
Zasilanie elektrod	Izolowane galwanicznie <6 V AC / <2 mA
Wyjścia przełącznikowe inwerterowe (2)	Maks. 250 V AC, 3 A Maks. 125 V DC, 1 A
<b>Oznakowanie CE</b>	Według dyrektyw niskich napięć (2006/95/WE) oraz (89/336/WE)

### Giętka taśma LISA-T

Szerokość	20 mm
Pakowanie	Rolka 50 m (dostawa wymaganych długości, /m)

### Podłogowa skrzynka wykrywająca LISA-G

Waga	<50 g
Wymiary (bez dławnicy PG 9)	Długość 65 mm, szerokość 50 mm, wysokość 35 mm

### Skrzynka wykrywająca LISA-B

Waga	Okolo 50 g
Wymiary (bez dławnicy PG 9)	Długość 65 mm, szerokość 50 mm, wysokość 45 mm

### Skrzynka "Zestaw połączeniowy ..." LISA-T -K1 oraz LISA-T -K2

Waga	<50 g
Wymiary (bez dławnicy PG 9)	Długość 65 mm, szerokość 50 mm, wysokość 35 mm

Przy używaniu przełącznika ES5000 i auto diagnostyki obwodu (detekcja zwarcia i otwarcia obwodu) :

- Długość taśmy jest ograniczona do : 50 m
- Niezależnie od długości taśmy, długość kabla przedłużającego (2 x 0,5 mm<sup>2</sup>) jest ograniczona do : 50 m

## KODY I REFERENCJE

Kod	Referencja	Opis
544 300	ES 5000 / 230 V AC	Rezystywny przełącznik poziomy, IP 40, zasilanie 230 V AC – 50/60 Hz
544 310	ES 5000 / 115 V AC	Rezystywny przełącznik poziomy, IP 40, zasilanie 115 V AC – 50/60 Hz
544 320	ES 5000 / 48 V AC	Rezystywny przełącznik poziomy, IP 40, zasilanie 48 V AC – 50/60 Hz
544 330	ES 5000 / 24 V AC	Rezystywny przełącznik poziomy, IP 40, zasilanie 24 V AC – 50/60 Hz
544 352	ES 5000 / 12 V DC	Rezystywny przełącznik poziomy, IP 40, zasilanie 12 V DC
544 354	ES 5000 / 24 V DC	Rezystywny przełącznik poziomy, IP 40, zasilanie 24 V DC
544 135	LIBA-B	Skrzynka wykrywająca
544 136	LISA-T	Taśma wykrywająca / metr bieżący
544 137	PL400	Specjalny klej do taśmy wykrywającej
544 140	LISA-T-50	Taśma wykrywająca / rolka 50 metrów
544 141	LISA-G	Podłogowa skrzynka wykrywająca
544 142	LISA-T-K1	Zestaw przyłączeniowy "Początek taśmy"
544 143	LISA-T-K2	Zestaw przyłączeniowy "Koniec taśmy"

# BAMOPOLSKA

Al. Krakowska 271 · 02-133 WARSZAWA

Nr tel. +48 666 311 122 URL [www.bamopolska.pl](http://www.bamopolska.pl)  
E-mail [info@bamopolska.pl](mailto:info@bamopolska.pl)

Wykrywanie wycieków,  
zalania, wilgoci  
**LISA**

NIV

544-03/2

05-01-2017

D-544.03-PL-AA