

Moduł transmisji sygnału 0/4-20mA - LoRa/LoRaWAN TX-4/20 mA -600-035



- Sieć LoRa
- Wejście 4-20 mA
- Zdalne raportowanie
- Wymienna bateria
- Duża autonomia > 10 lat

ZASTOSOWANIE

Ten nadajnik jest specjalnie zaprojektowany do zastosowań przemysłowych i zarządzania budynkami

Ten czujnik radiowy LoRa /LoRawan jest autonomiczny, umożliwia podłączyć wszelkiego rodzaju sondy analogowe 4/20 mA oraz przesyłać sygnał na odległość.

Wiele zastosowań :

- Monitorowanie maszyn i instalacji: Czujniki poziomu, przepływu, ciśnienia
- Zdalna analiza systemów w czasie rzeczywistym
- Alerty w czasie rzeczywistym do wdrażania szybkich działań i interwencji.

Aby uzyskać gotowe rozwiązanie, skorzystaj z naszej aplikacji BAXO Connect (patrz dok. 201-01), aby w dowolnym momencie przeglądać swoje dane i ustawiać progi alarmowe.

OPIS

Ten nadajnik IoT przekształca dowolny czujnik zapewniający wyjście 4/20 mA w czujnik podłączony do prywatnej lub publicznej sieci.

Dane z czujników można przysyłać przy użyciu dwóch architektur radiowych: zastrzeżonego trybu LoRa lub prywatnego/obsługiwanego trybu LoRaWAN.

Jednostka nadajnika zawiera płytkę elektroniczną z chipem nadajnika i anteną. Zasilany wysokowydajną baterią typu D, jest całkowicie autonomiczny i wystarczy podłączyć go do wyjścia czujnika. Skrzynka wyposażona jest w przycisk testu ramki dostępny od wewnątrz.

Solidność czujnika – obudowa IP 65 – oraz jego wysoka tolerancja środowiskowa (-20°C / +55°C) sprawia, że jest on odporny na warunki zewnętrzne

BAXO Connect (Opcja)

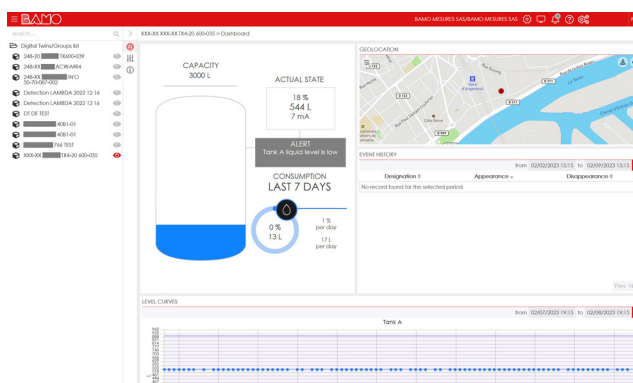
Podłączony do naszej aplikacji do wizualizacji i alarmowania (patrz dok.201-01), będziesz mógł poznać status swojego czujnika w dowolnym miejscu i czasie.

BAMO IoT

BAXO Connect
Wizualizacja procesu
Odbieranie alertów SMS/Mail
Reagowanie zdalne

1 transmiter
do anten :
LORA/NBIOT/LTE/2G/4G
Zintegrowany komponent lub
karta SIM

**1 czujnik
4-20 mA**
Poziom - Przepływ - Ciśnienie
Temperatura - pH - Chlor -
Mętność - Wycieki - Zużycie itp



BAMO POLSKA

ul. Trwała 14 · 93-535 Łódź
Nr tel. +48 42 236 70 09

www.bamo.pl
info@bamo.pl

Moduł transmisji sygnału
0/4-20mA - LoRa/LoRaWAN
TX-4/20 mA -600-035

13-07-2023

D-248.40-PL-AB

RE

248-40/1

CHARAKTERYSTYKA TECHNICZNA

Antena radiowa	Zintegrowana
Interfejs	1 wejście 0/4-20mA na zacisku dwużyłowym
Temperatura pracy	-20°C do +55°C
Zasilanie	Bateria litowa D 3.6 V - Bateria wymienna - Alarm niskiego poziomu baterii
Pasma częstotliwości radiowych	Dwukierunkowy 868MHz
Moc nadawania	25 mW (14dBm)
Konfiguracja	Zastrzeżona LoRa lub Lorawan (za pomocą zworki)
Autonomia	+ 10 lat przy wysyłaniu co 5 minut
Okresowość	Nastawna (domyślnie ponad 15 minut)
Diody diagnostyczne	3 diody LED
Obudowa i stopień ochrony	IP65, materiał ABS
Wymiary	L 118 x H 79 x P 43 mm
Waga	196 g
Mocowanie	Naścienne / Zacisk / Szyna DIN (opcja)

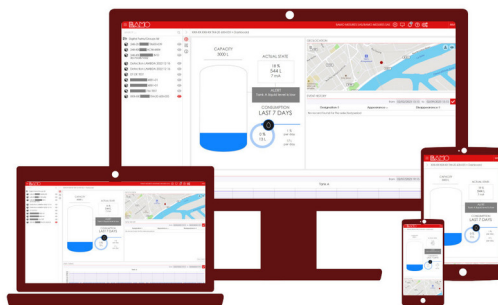
Zgodność CE: Urządzenie spełnia wymagania prawne obowiązujących Dyrektyw Europejskich.

KODY I REFERENCJE

Kod	Referencja	Opis
248 401	TX-4/20mA-600-035	Przełącznik sygnału 4-20mA na LoRa
Akcesoria		
248 406	DIN RAIL 1000-05	Wspornik na szynę DIN
Części wymienne		
248 405	BAT D Molex Conn 1000-29	Bateria wymienna

Wizualizuj, analizuj i działaj z platformą BAXO Connect:

Aby ułatwić pozyskiwanie, zarządzanie i wykorzystywanie danych z Twoich czujników i urządzeń IoT, zamów dostęp do platformy BAXO Connect.



Patrz karta techniczna 201-01

BAMO POLSKA

ul. Trwała 14 · 93-535 Łódź
Nr tel. +48 42 236 70 09

www.bamo.pl
info@bamo.pl

Moduł transmisji sygnału
0/4-20mA - LoRa/LoRaWAN
TX-4/20 mA -600-035

13-07-2023

D-248.40-PL-AB

RE

248-40/2