

# Modem GSM / GPRS GsM 25e

- Ultra kompaktowy modem
- Zastosowanie M2M
- Zasilanie 6,5 – 32 V DC
- 3 wejścia
- 1 wyjście
- Dostarczany z :  
Kabel połączenia seryjnego  
Antena na przegubie kulowym  
Program do konfiguracji



## KONCEPCJA

W pełni dedykowany rynek technologii bezprzewodowej, modem GsM 25e umożliwia łatwą i szybką integrację połączenia GSM / GPRS w aplikacji "Machine to Machine" (M2M).

## OPIS

GsM 25e jest produktem solidnym, niezawodnym oraz trwałym. Jego kompaktowa metalowa obudowa sprawia, że jest to produkt zgodny z normami systemów wbudowanych. Produkt ten jest ponadto certyfikowany zgodnie z normami branży automotive.

Modem GsM 25e posiada 3 wejścia i 1 wyjście. Dostarczany z anteną na przegubie kulowym, kablem połączeniowym oraz programem do konfiguracji, opracowanym specjalnie do jak najłatwiejszego użytkowania i programowania.

Możliwość opcjonalnego rozszerzenia pojemności pamięci flash oraz integracji czujnika wstrząsów w połączeniu z narzędziami deweloperskimi, oferują możliwość personalizacji dodatkowych aplikacji.

## ZASTOSOWANIE

Modem ten w połączeniu z Bamobox Solar pozwala na przesył informacji na odległość. Podczas uruchomienia alarmu w NivOIL® (Alarm poziomu dla separatora węglowodorów), GsM 25e może zidentyfikować kanał alarmu oraz przesłać tą informację SMSem, uwzględniając nazwę urządzenia, numer kanału alarmu oraz wpisany wcześniej tekst.

## KODY I REFERENCJE

Kod	Referencja	Opis
248 011	Gsm25e	Modem GSM / GPRS z kablem połączenia seryjnego, antena na przegubie kulowym i program do konfiguracji
248 452	*****	Modem GSM / GPRS z kablem szeregowym, antena na przegubie kulowym i oprogramowanie w obudowie natynkowej ABS, ochrona IP 67, zasilanie 230 V AC

# BAMOPOLSKA

Al. Krakowska 271 · 02-133 WARSZAWA

Nr tel. +48 666 311 122 URL [www.bamopolska.pl](http://www.bamopolska.pl)

E-mail [info@bamopolska.pl](mailto:info@bamopolska.pl)

Modem GSM / GPRS  
GsM 25e

08-09-2017

D-248.02-PL-AB

RE

248-02/1

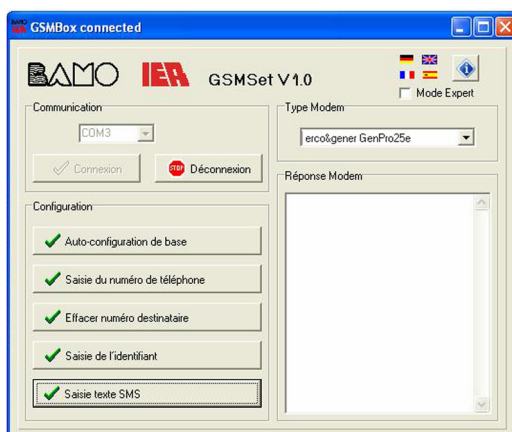
## CHARAKTERYSTYKA TECHNICZNA

<b>FUNKCJE GSM / GPRS</b>	E-GSM Czteropasmowy 850/900/1800/1900 MHz
<b>FUNKCJE GŁOSU</b>	Głos (tryb GSM) Telefonia, Numery alarmowe 112 Usuwanie echa i redukcja hałasu
<b>FUNKCJE DANYCH</b>	GPRS Klasa 10 (Do 4Rx / 2Tx) Biblioteka TCP/IP (PPP RFC, TCP Socket, UDP Socket, SMTP, POP3, FTP) SMS point-to-point MT/MO oraz SMS CB
<b>INTERFEJS</b>	Antena GSM / łącznik SMA-F Zasilanie od 6,5 do 32 V DC /łącznik mikro-FIT RS232 + Audio poprzez Sub-D 15-punktowy żeński 3 Wejścia transoptorowe od 3 V DC do 32 V DC /łącznik mikro-FIT 1 Wyjście otwartego kolektora 60 V DC - 1A Czytnik SIM (SIM 3 V - 1,8 V) Kable Zasilania i Wejść/Wyjścia
<b>ŚREDNIE ZUŻYCIE</b>	GSM 850 / 900 MHz.....105 mA przy 12 V podczas komunikacji GSM 1800 / 1900 MHz.....80 mA przy 12 V podczas komunikacji Tryb spoczynku.....5 mA przy 12 V

## OTOCZENIE & MECHANIKA

<b>ZGODNOŚĆ</b>	R&TTE (Radio & Telecom. Terminal Equipment) Zgodność Automotive E24 10R-020250 (Oznakowanie "E")
<b>OPCJE</b>	Powiększenie pamięci Flash Czujnik wstrząsów Wyjście alarmu dźwiękowego Antena GSM (SMA-M) Kabel seryjny danych - 15M/9F lub kabel Data / Audio - 15M/9F/RJ9 Zasilanie 230 V AC - 12 V DC GenBlue 10e : Adapter Bluetooth® / RS232 samozasilany
<b>OBUDOWA IP 67</b>	Obudowa natynkowa 180 x 130 x 150 mm, tworzywo ABS Zasilanie z gniazdka 230 V AC 3 dławnice do 3 wejść (E1, E2 i E3) 1 dławnica do wyjścia S1

## PROGRAM DO KONFIGURACJI



# BAMO POLSKA

Al. Krakowska 271 · 02-133 WARSZAWA  
Nr tel. +48 666 311 122 URL [www.bamopolska.pl](http://www.bamopolska.pl)  
E-mail [info@bamopolska.pl](mailto:info@bamopolska.pl)

Modem GSM / GPRS  
**Gsm 25e**

08-09-2017

D-248.02-PL-AB

RE

248-02/2