

LICZNIK TWORZYWOWY SERIA M



- Wolumetryczny z dyskami oscylującymi
- Wykonany całkowicie z tworzywa
- Zakres pomiaru od 0,5 do 100 l/min
- Mały spadek ciśnienia
- Niska waga
- Szczelność statyczna
- Wykonane z PN 16 / PN 10

CHARAKTERYSTYKA TECHNICZNA

Zliczanie : Rolka z cyframi (6 liczb dziesiętnych)
Emitor impulsów : REED (20 Hz maks. – maks. 24 V – 50 mA)
1 lub 10 imp/l
Totalizator LCD : RAZ i emitor impulsów ze stykiem REED
Licznik : 230 V, 6 liczb dziesiętnych, 2 nastawy
(Patrz BCP 46 / dok. 289-01)
Wyświetlanie : 2 linie, 7 segmentów podświetlanych 6cyfrowych
Wyjście : 150 VA / 260 V / 1 A
Obudowa : Do zabudowy 48 x 48
Zasilanie : 115 – 230 V AC

ZASTOSOWANIA

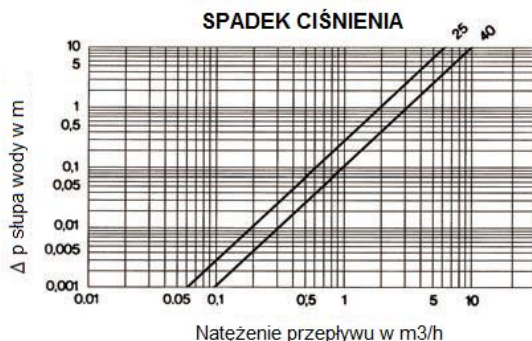
Licznik ten jest idealny do pomiaru czystych cieczy. Seria M stosowana jest w szczególności do liczenia wody demineralizowanej. W wersji z emitorem impulsów, może być przyłączona do skrzynki sterowania dozowania, typu BCP 48 (patrz dok. 289-01) – kompletny system dozowania.

OPIS DZIAŁANIA

Kulista komora pomiarowa zawiera dysk, który oscyluje na kulce (patrz rys.1). Przepływ cieczy powoduje przemieszczanie się dysku, otwierające i zamykające otwór wejściowy i wyjściowy komory pomiarowej. Ruch oscylacyjny, który jest zamieniany w rotację, za pomocą kulistego kształtu dna dysku, uruchamia magnes.

MONTAŻ

Tego typu licznik musi być zamontowany w płaszczyźnie poziomej. Nie jest wymagana żaden odcinek prosty przed, ani za urządzeniem.



BAMO Polska

CZUJNIKI I PRZYRZĄDY DO KONTROLI CIECZY

www.bamopolska.pl – Info@bamopolska.pl

LICZNIK TWORZYWOWY
SERIA M

07-08-2014

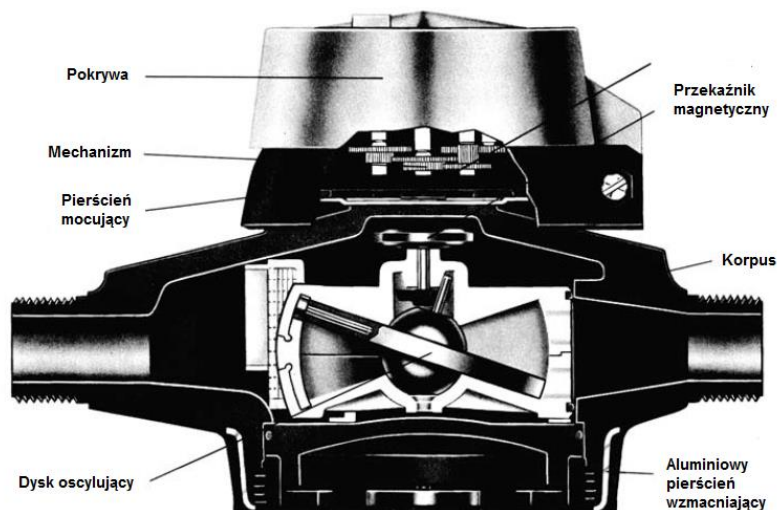
786 I4 01 H

DEB

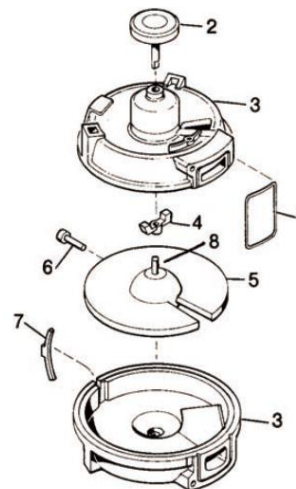
786-01/1

WYKONANIE

Komora pomiarowa wraz ze swoim oscylującym dyskiem, elementem uruchamiającym oraz przekaźnikiem magnetycznym, jest wbudowana w korpus licznika. Filtr chroni licznik przed wlotem cząstek stałych o dużej średnicy.



Rys. 1

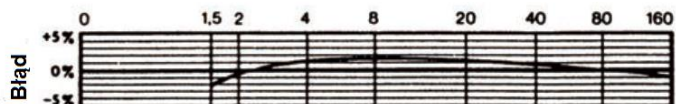


- 1 – Uszczelka (Buna N)
- 2 – Magnes (Ferryt barowy)
- 3 – Uszczelka (Buna N)
- 4 – Element uruchamiający (PE)
- 5 – Dysk (PE)
- 6 – Śruba prowadnicy (PE)
- 7 – Prowadnica (Inox 1.4401)
- 8 – Oś uruchamiania (Inox 1.4401)

KRZYWA PRZEPLYWU



M 25 Natężenie przepływu w l/min



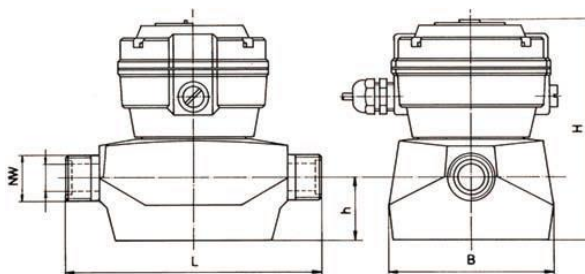
M 40 Natężenie przepływu w l/min

KODY I OPISY

Kod	Opis
786 005	M 25 (bez trzpienia)
786 008	M 40 (bez trzpienia)
786 010	Trzpień z rolką z cyframi dla M 25
786 015	Trzpień z rolką z cyframi dla M 40
786 020	Trzpień-emitor – 1 imp/l dla M 25
786 025	Trzpień emitor – 10 imp/l dla M 25
786 030	Trzpień-emitor – 1 imp/l dla M 40
786 035	Trzpień emitor – 10 imp/l dla M 40
786 040	Trzpień-emitor LCD – 1 imp/l dla M 25
786 045	Trzpień emitor LCD – 10 imp/l dla M 25
786 050	Trzpień-emitor LCD – 1 imp/l dla M 40
786 055	Trzpień emitor LCD – 10 imp/l dla M 40
289 300	Licznik BCP 48 230 V, 6 cyfr, 2 ustawienia

SPECYFIKACJA

	M 25	M 40
DN	15	25
Ciśnienie nominalne	PN 16	
Temperatura maks. °C	50	
Lepkość maks. cP	500	
Min. przepływ l/min	1	2
Maks. przepływ l/min	100	160
Precyzja zakresu 1 : 10	±0,5 %	
Całkowita precyzja zakresu	±1,5 %	
Przyłącze	R ¾"	R 1 ¼"
Typ przyłącza	Męskie gazowe cylindryczne	
Długość (L)	190	270
Szerokość korpusu (B)	122	151
Wysokość (H)	128	150
Wysokość (H1)	159	179
Wysokość (h)	43,5	50
Waga (kg)	1,2	1,8
Pozycja montażu	Pozioła	



BAMO Polska

CZUJNIKI I PRZYRZĄDY DO KONTROLI CIECZY

www.bamopolska.pl – Info@bamopolska.pl

LICZNIK TWORZYWOWY
SERIA M

07-08-2014

786 I4 01 H

DEB

786-01/2